



GMP

GENERAL METALLIC PRODUCT





Sommaire

Présentation

Presentation

Logistique et équipements

Logistics and equipments

Nos Services

Our services

Nos réalisations

Our achievements

Qualité

Quality

GMP

GENERAL METALLIC PRODUCT

Présentation :

Acteur incontournable de la fabrication et l'assemblage des charpentes métalliques, GMP réalise :

- Les structures en acier de tous types de bâtiments (hangars, unités industrielles)
- Les structures supportant tout type d'équipement (racks de pipeline, équipements industriels lourds, structure pour pont roulant)

GMP jouit d'un savoir-faire reconnu par la profession dans le domaine de management de projet, conception, fabrication et installation des structures métalliques, pièces chaudronnées et autres ouvrages métalliques.

GMP est fondé en 2006 sur un terrain de 6 000 m² divisé en deux ateliers de fabrication, zone de sablage et peinture, zone de stockage et deux magasins de matières consommables.

GMP possède un staff polyvalents et de hautes compétences composé des ingénieurs, techniciens et des chefs d'équipe qualifiés.

Presentation :

A major player in the manufacturing and assembly of framework, GMP realizes:

- *Steel structures of all types of buildings (hangars, industrial units, etc.*
- *Structures supporting all types of equipment (pipeline racks, industrial equipment)*

The know-how, real involvement and rigorous professionalism of our personnel, have enabled GMP to become a leader in the heavy boilermaking and metal construction sectors.

GMP was founded in 2006 on a plot of 6,000 m² divided into two manufacturing workshops, sandblasting and painting, storage area and two stores of consumables.

GMP has a versatile and highly skilled staff of qualified engineers, technicians and team leaders.

Logistique et équipements :

GMP dispose des équipements et des engins de manutention afin de faciliter la réalisation du travail.

Afin d'améliorer la satisfaction de sa clientèle et pour garantir la conformité de ses produits, ainsi que le respect des délais de fabrication, GMP dispose des machines et des équipements performant dont :

- Découpeur numérique ;
- Poinçonneuse combinée ;
- Rouleuses pour faible et forte épaisseur ;
- Presse plieuse à commande numérique ;
- Cintreuse ;
- Cisailles à commande numérique ;
- Perceuse à colonne ;
- Perceuse radiale ;
- Compresseurs
- Postes soudure semi automatique ;
- Postes soudure à l'arc.



Logistics and equipments :

In order to improve the satisfaction of its customers and to guarantee the conformity of its products, as well as the respect of the manufacturing deadlines, GMP disposes of machines and equipments.

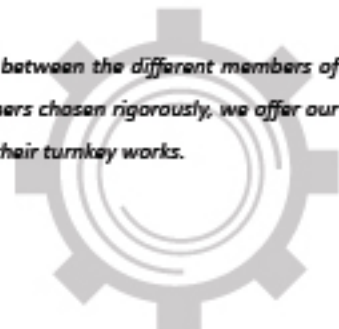
 Réalisation des projets clés en main :

À travers la synergie de l'action entre les différents membres du groupe, ainsi que grâce à un réseau de partenaires choisis rigoureusement, nous offrons à notre clientèle le service de réalisation de leurs ouvrages clés en main.



 Turnkey project :

Through the synergy of the action between the different members of the group, as well as through partners chosen rigorously, we offer our clients the service of realization of their turnkey works.

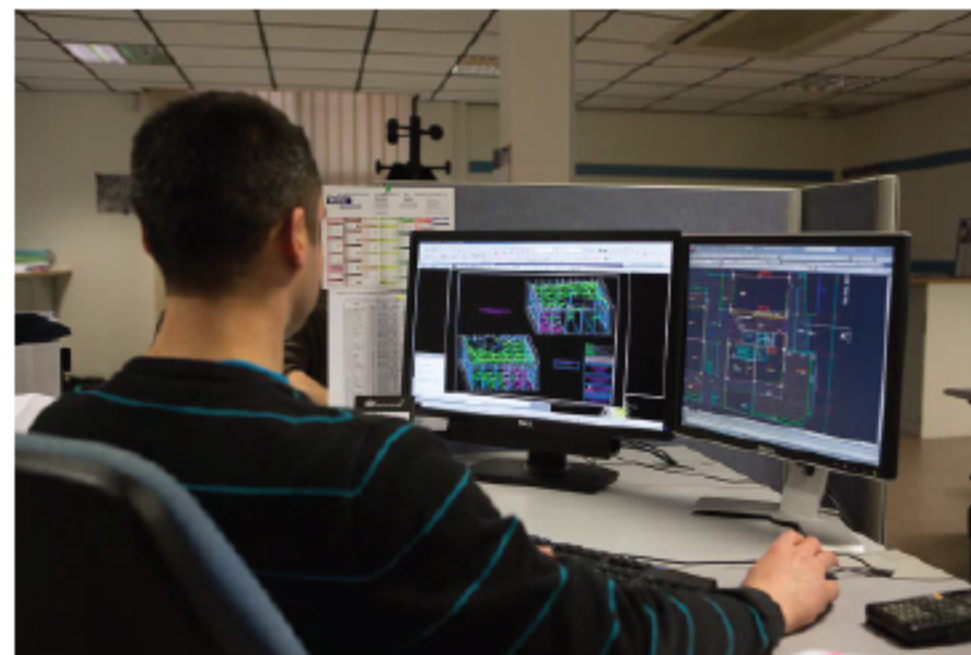


 Etude et conception

Au sein de notre société , nous avons un bureau d'études et de conception que nous avons doté de logiciels performants ainsi que des ingénieurs dont la formation leur permette de maitriser convenablement la réalisation et la préparation des différents types de dossiers techniques pour la fabrication des structures métalliques.

 Technical study and design

Within our company, we have an engineering department that we have equipped with high-performance software as well as engineers who master properly the realization and preparation of the different types of technical files.



Débitage :

L'équipement dont nous disposons dans nos ateliers de débitage et la compétence de notre personnel affecté à la réalisation, le suivi et à l'évaluation nous permettent de satisfaire les besoins de nos clients qui souhaitent bénéficier uniquement du service de débitage de leurs produits.



Metal sawing

In order to improve customer satisfaction and to guarantee the conformity of its products, as well as the respect of the manufacturing deadlines, GMP is equipped with performing machines.



Assemblage :

Les activités d'assemblage, de soudure et de finition du produit débité sont réalisées au sein de notre atelier d'assemblage.

Nos équipes de fabricants et de soudeurs sont qualifiés et maîtrisent les techniques relatives à la qualité et la sécurité.



Assembling :

The assembling and welding of products are carried out in our assembly workshop.

Our teams of assemblers and welders are qualified and master quality and safety techniques.





GMP

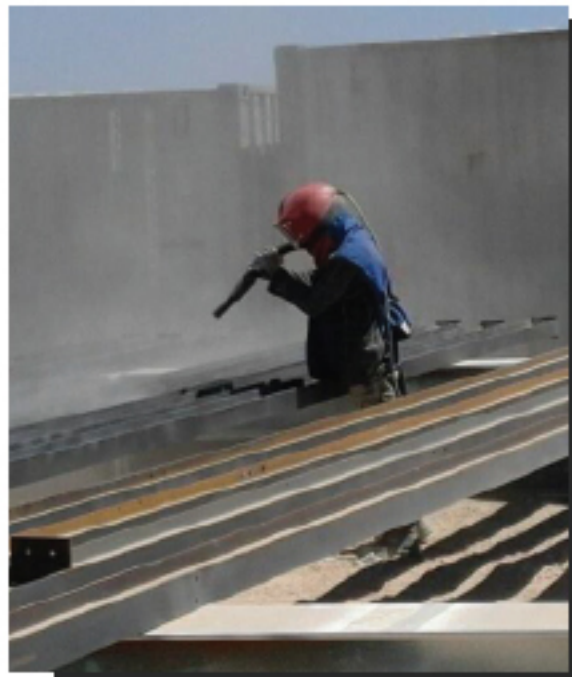
GENERAL METALLIC PRODUCT



Traitement de surface :

La GMP dispose une unité de sablage et de peinture.

Le sablage a pour but de créer une rugosité pour faciliter l'accrochage d'un revêtement d'antirouille suivi des couches de peinture ou de galvanisation (au choix du MDO).



Surface Treatment :

GMP has two sand blasting units designed to create a roughness to facilitate the attachment of a rust proof coating followed by paint or galvanizing.

The painting is carried out within our company with qualified painters.



Montage :

La GMP dispose d'une équipe de montage dont la compétence, le savoir faire et l'expérience garantissent l'efficacité des processus d'assemblage, de montage et de pose des structures métalliques, aussi complexes.



Mounting :

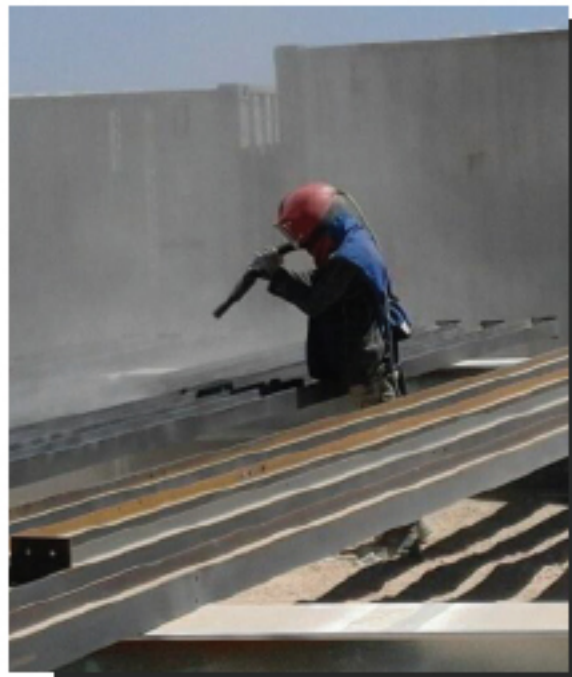
Competence, know-how and experience of our staff guarantee the efficiency of the assembly and installation processes of complex metal structures.



Traitement de surface :

La GMP dispose une unité de sablage et de peinture.

Le sablage a pour but de créer une rugosité pour faciliter l'accrochage d'un revêtement d'antirouille suivi des couches de peinture ou de galvanisation (au choix du MDO).



Surface Treatment :

GMP has two sand blasting units designed to create a roughness to facilitate the attachment of a rust proof coating followed by paint or galvanizing.

The painting is carried out within our company with qualified painters.



Montage :

La GMP dispose d'une équipe de montage dont la compétence, le savoir faire et l'expérience garantissent l'efficacité des processus d'assemblage, de montage et de pose des structures métalliques, aussi complexes.



Mounting :

Competence, know-how and experience of our staff guarantee the efficiency of the assembly and installation processes of complex metal structures.





Qualité

Les activités de GMP ont toujours été axées sur la satisfaction de la clientèle et l'amélioration constante de la qualité des produits et services.

GMP a mis en place durant l'année 2017/2018 un système de management qualité et a été certifié selon l'ISO 9001V2015

Ce système a apporté aux équipes de GMP un apprentissage important de l'orientation à l'écoute client, de l'organisation et a permis d'assurer la maîtrise au niveau des différentes étapes de réalisation des produits. Il a également renforcé la notion d'autocontrôle tout au long du processus de fabrication jusqu'à la livraison.

Quality

GMP's activities have always focused on customer satisfaction and constantly improving the quality of products and services.

GMP set up a quality management system during 2017/2018 and it has been certified according to ISO 9001V2015

This system provided GMP's teams with an important apprenticeship in client orientation and organization and ensured control over the different stages of product realization. He also reinforced the concept of self-monitoring throughout the manufacturing process until delivery.

Qualité
Quality

Ils nous ont fait confiance ...



Nos références
Our references



GMP

GENERAL METALLIC PRODUCT

📍 Route de l'aéroport, Zone Industrielle,
Oued Châabouni Sfax, 3071 Tunisie

☎ (+216) 74 681 313

☎ (+216) 74 681 544

🌐 www.gmp-tunisia.com

✉ direction@gmp-tunisia.com / gmp2006@tunet.tn

📘 GeneralMetallicProduct

